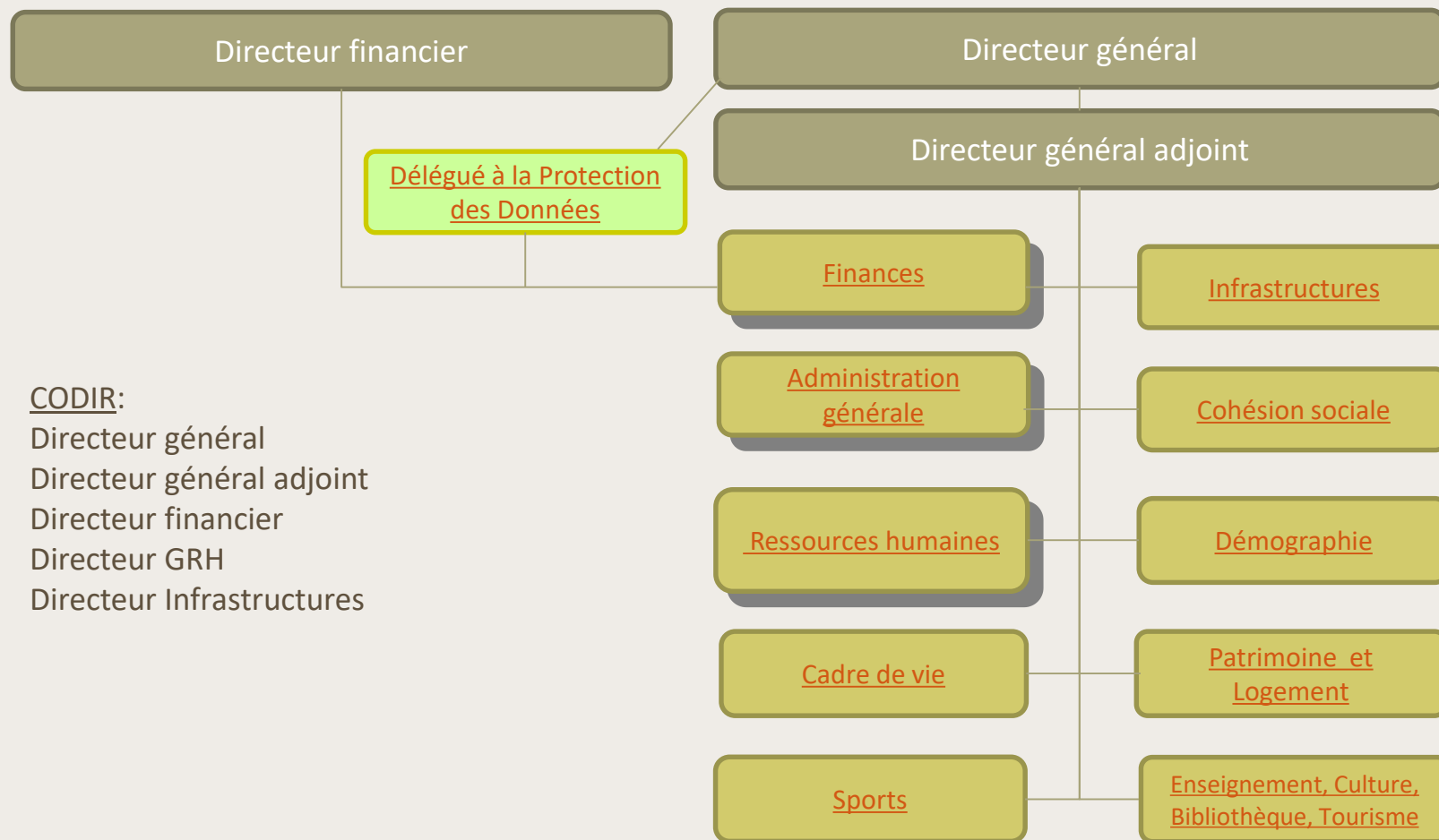


Organigramme de l'Administration communale de Rixensart



Il y a dans chaque Département un Directeur et, le cas échéant, des chefs de services.
Une même personne peut à la fois être Directeur et chef de service.

Légende des principales fonctions et grades repris dans l'organigramme

Directeur

Directeur général, Directeur général adjoint, Directeur financier, Attaché spécifique de niveau A1-A2, Chef de bureau administratif A1-A2

Chef de service

Attaché spécifique de niveau A1-A2, Agent technique en chef D9-D10, Bachelier/gradué spécifique B1-B4, chef de service administratif C3-C4, Brigadier C1-C2



Tous types de bacheliers/graduats spécifiques B1-B4

Agent technique et agent technique en chef

Agents techniques D7-D8
Agents techniques en chef D9-D10

Employé d'administration

Employés d'administration de niveau D1-D6

Maîtres nageurs/coach sportif

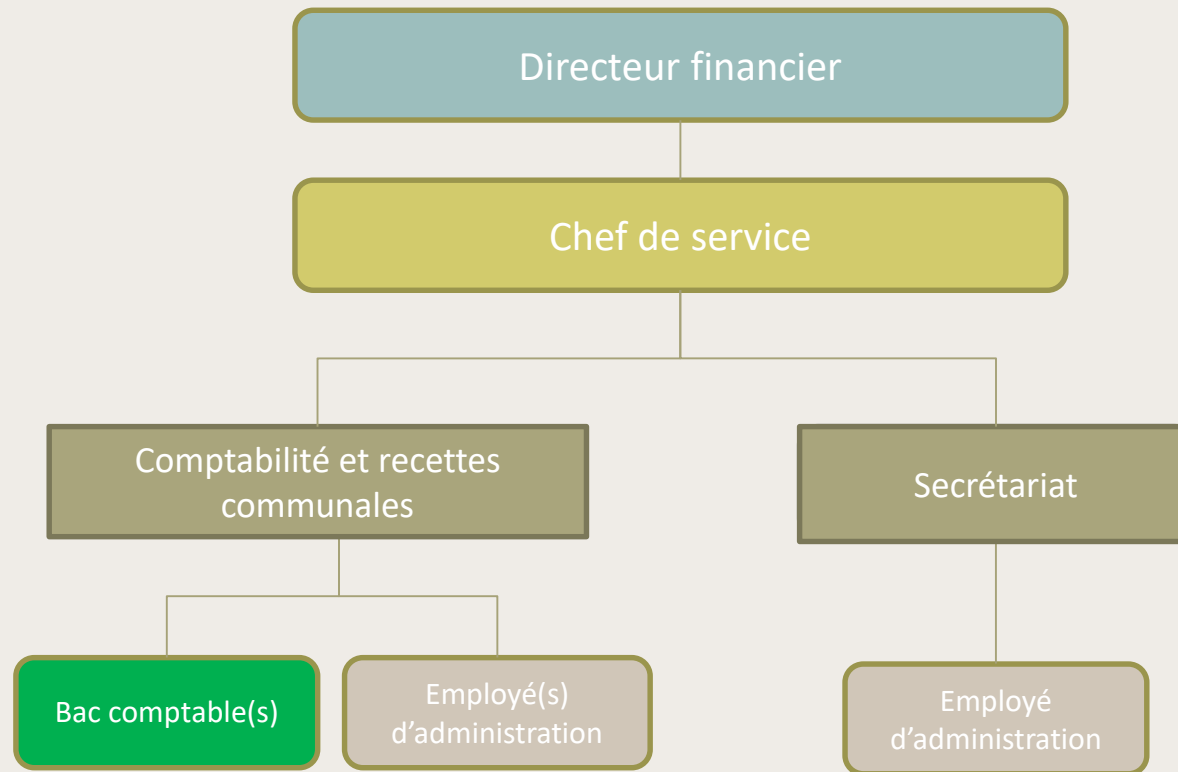
Employés D1-D6 (centre sportif)

Ouvriers

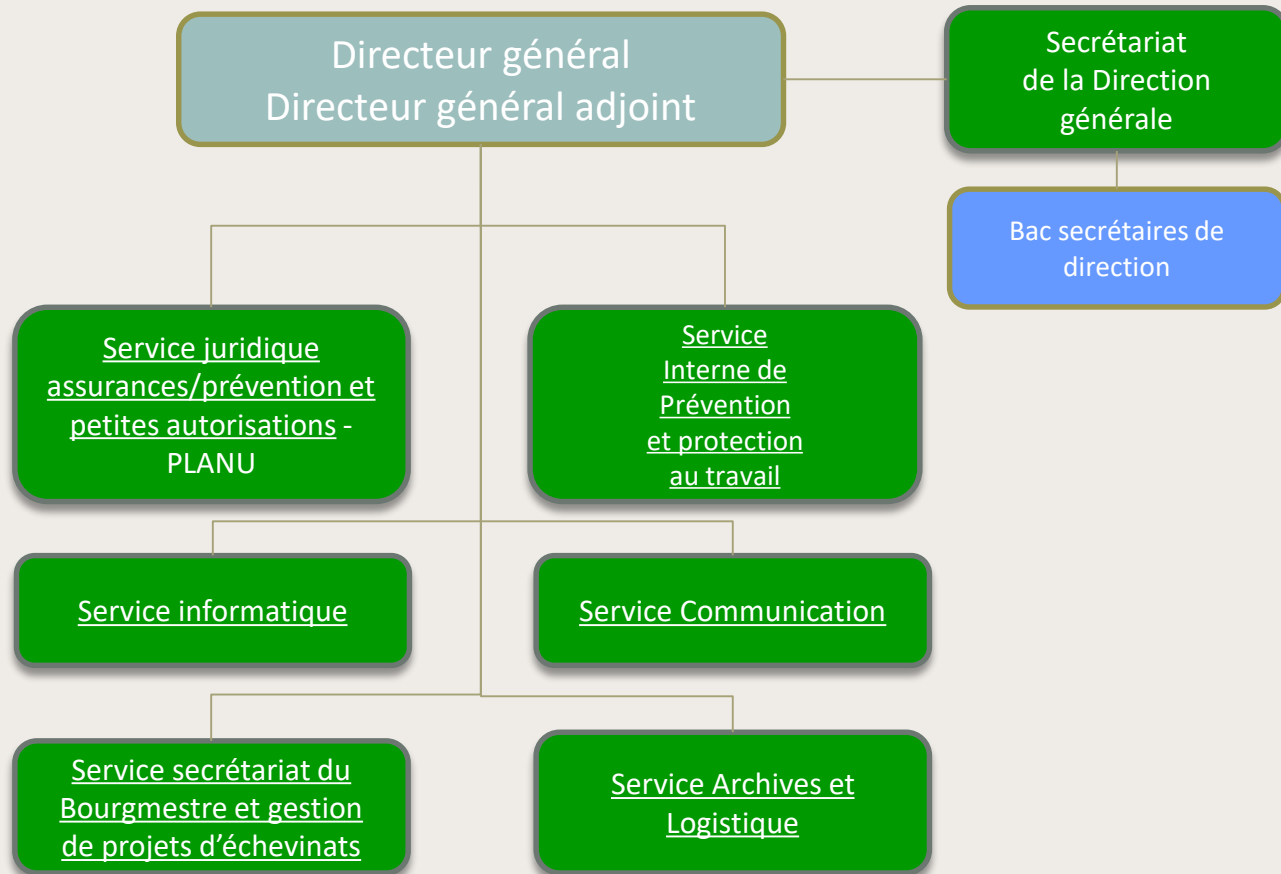
Ouvriers D1-D4 et E1-E3 et techniciens de surface E1-E3

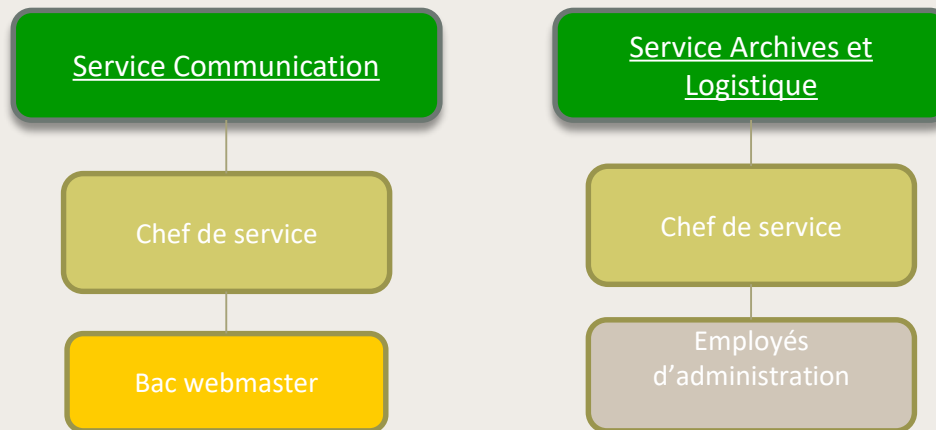
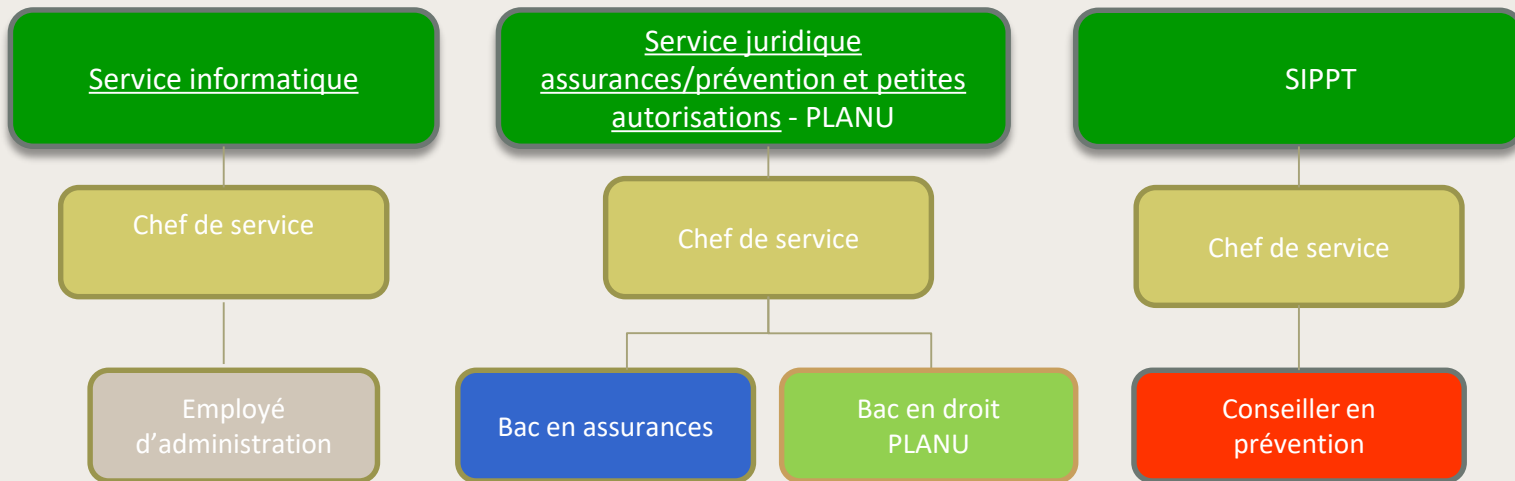
Subdivision de secteurs d'activités au sein d'un même service

Département des Finances

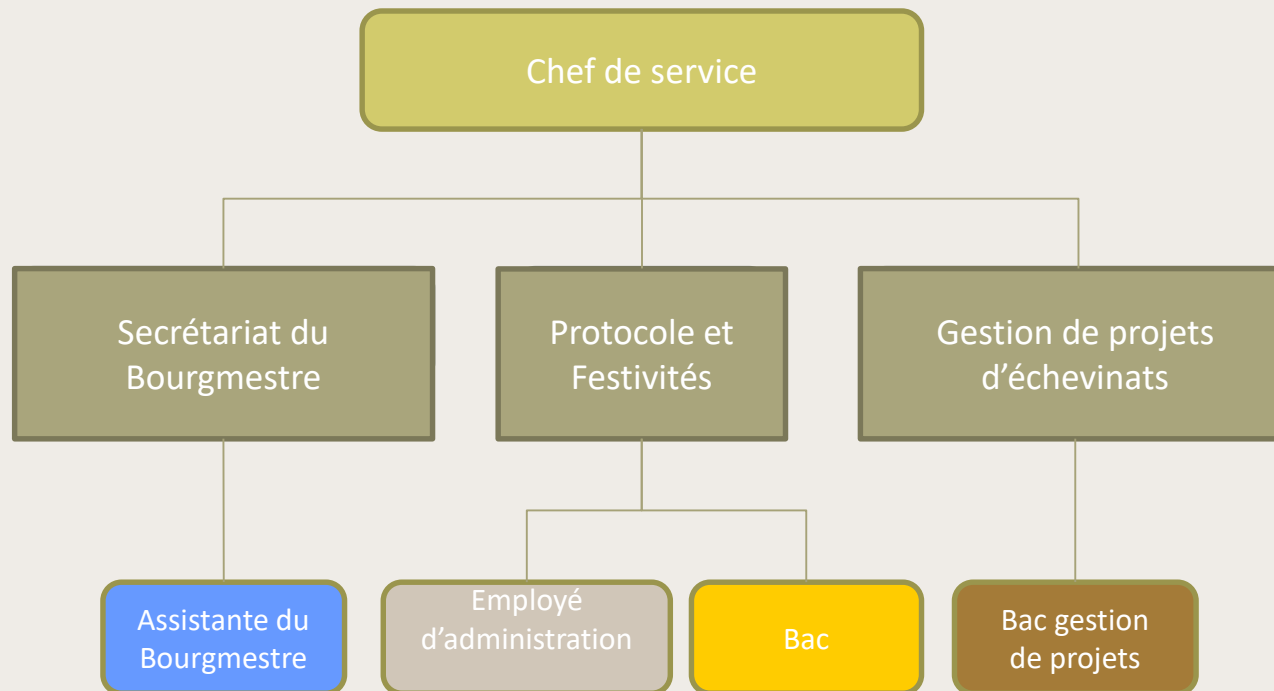


Département de l'administration générale

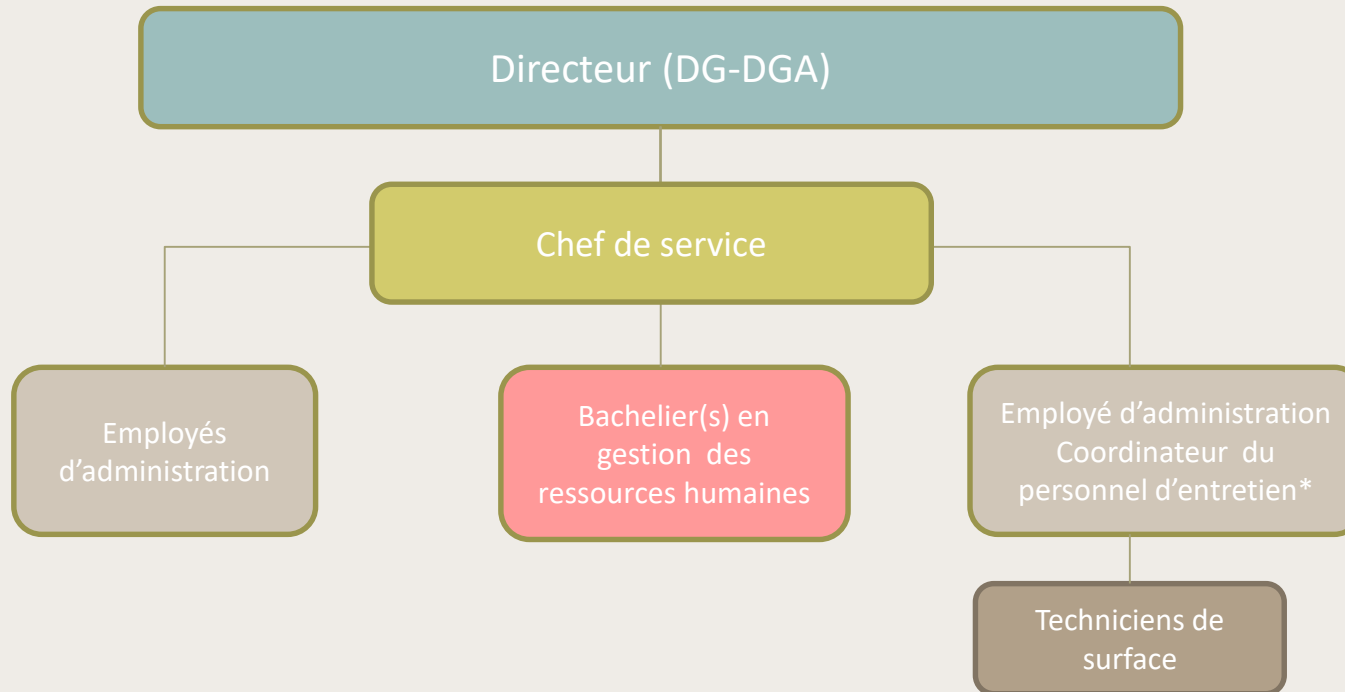




Service secrétariat du Bourgmestre et gestion de projets d'échevinats



Département des ressources humaines



* Le personnel d'entretien demeure sous l'autorité hiérarchique du Directeur du département au sein duquel il preste

Département du Cadre de vie

Directeur A1sp-A2sp

Service
environnement

Service urbanisme et
aménagement du territoire

Service mobilité

Chef de service

Chef de service

Chef de service

Agent
constatateur

Ecoconseillers

Employés
d'administration

Bac géomètre

Conseiller en
mobilité

POLLEC
Bac spécifique

Employé
d'administration

Bacheliers
spécifiques

Bac écopasseur
(conseiller énergie)

Employé
d'administration

Département des Sports

Directeur

Chef de service/assistant à la direction

Surveillance
Accompagnement
sportif

Accueil
Administration

Maintenance et nettoyage
des infrastructures sportives

Maîtres-nageurs

Coach sportif

Employés
d'administration

Ouvriers

Département des Infrastructures

Directeur

Service Bâtiments

Service administratif et logistique

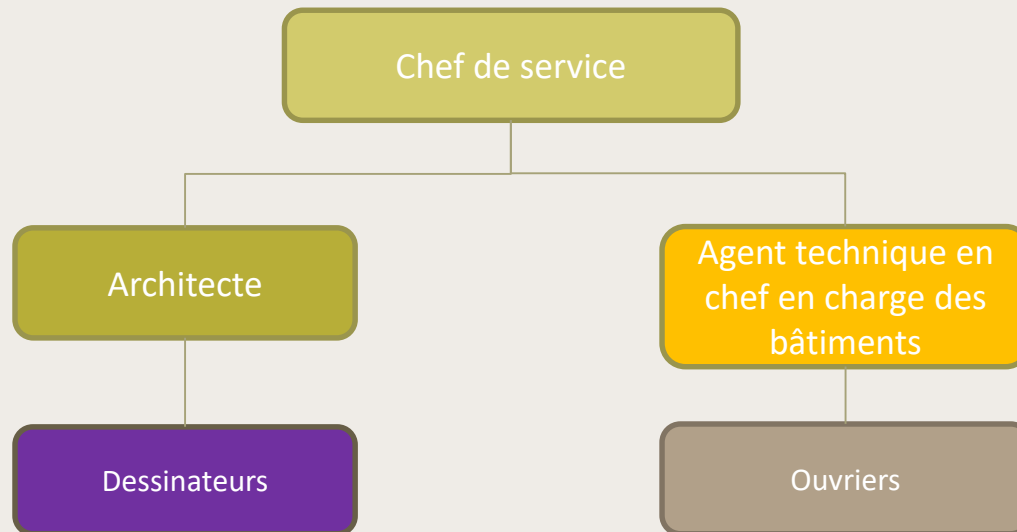
Service Voirie

Chef de service

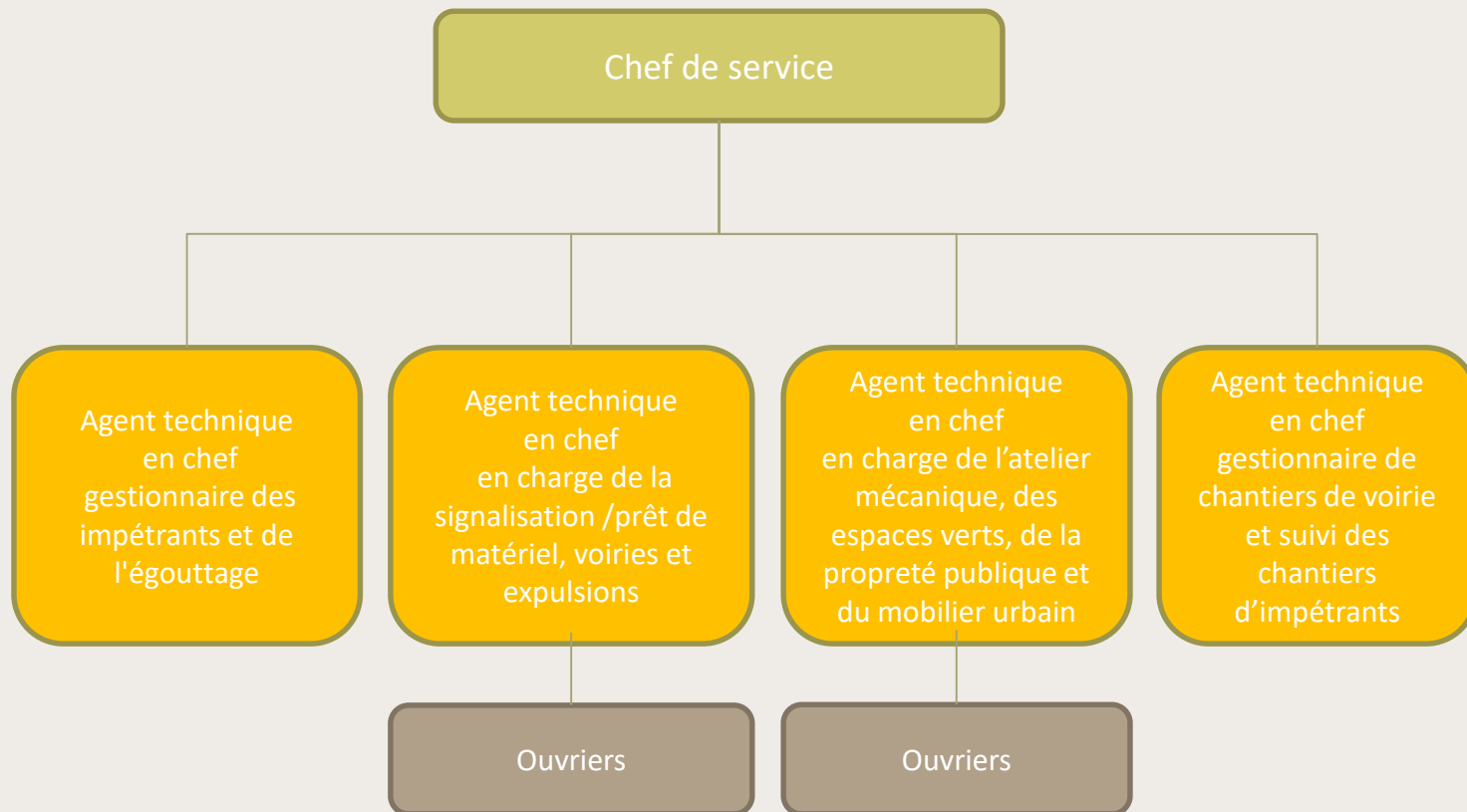
Chef de service

Chef de service

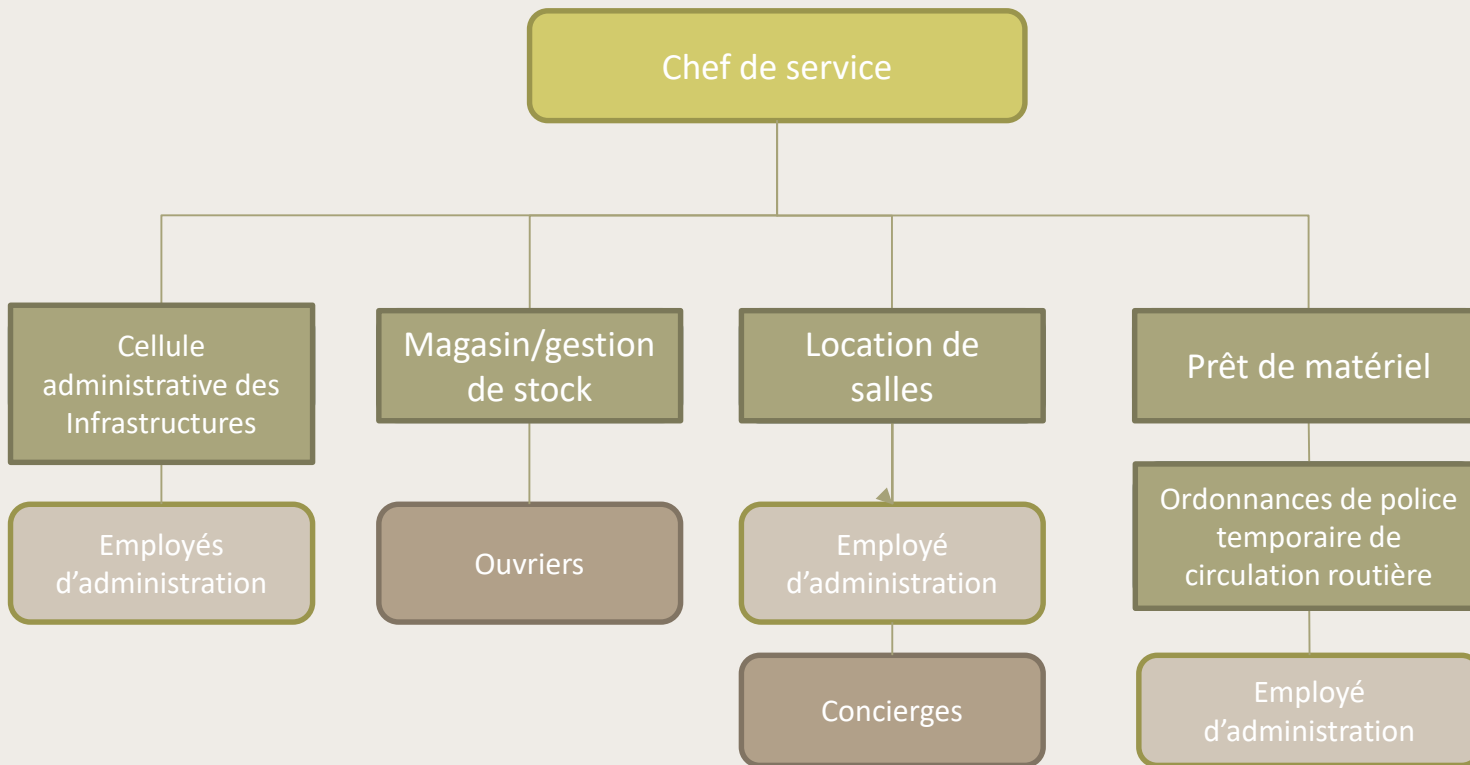
Service Bâtiments



Service Voirie , Espaces verts et Propreté publique



Service administratif et logistique



Département de la Cohésion sociale

Directeur

Service D'Clc

Service social

Chef de service

Chef de service

Coordinateur
pédagogique

Bac travailleurs
sociaux de proximité

Educateurs
Animateurs

Bac assistants
sociaux

Employés
d'administration

Employés
d'administration

Département de la Démographie

Directeur

Service Etat civil / Population

Service Cimetières

Chef de service

Employés
d'administration

Chef de service

Ouvriers

Département du Patrimoine et du Logement

Directeur

Service de la Régie
foncière

Service des Marchés publics
et des Subsidés

Bac écopasseur (conseiller
logement)

Chef de service

Employé
d'administration

Agent technique
en charge des
travaux logements

Bac comptabilité

Ouvriers

Département de l'Enseignement, de la Culture, Bibliothèque et Tourisme

Directeur (DG/DGA)

Service Bibliothèque communale

Service Enseignement

Service Culture et Tourisme

Chef de service

Bac bibliothécaires

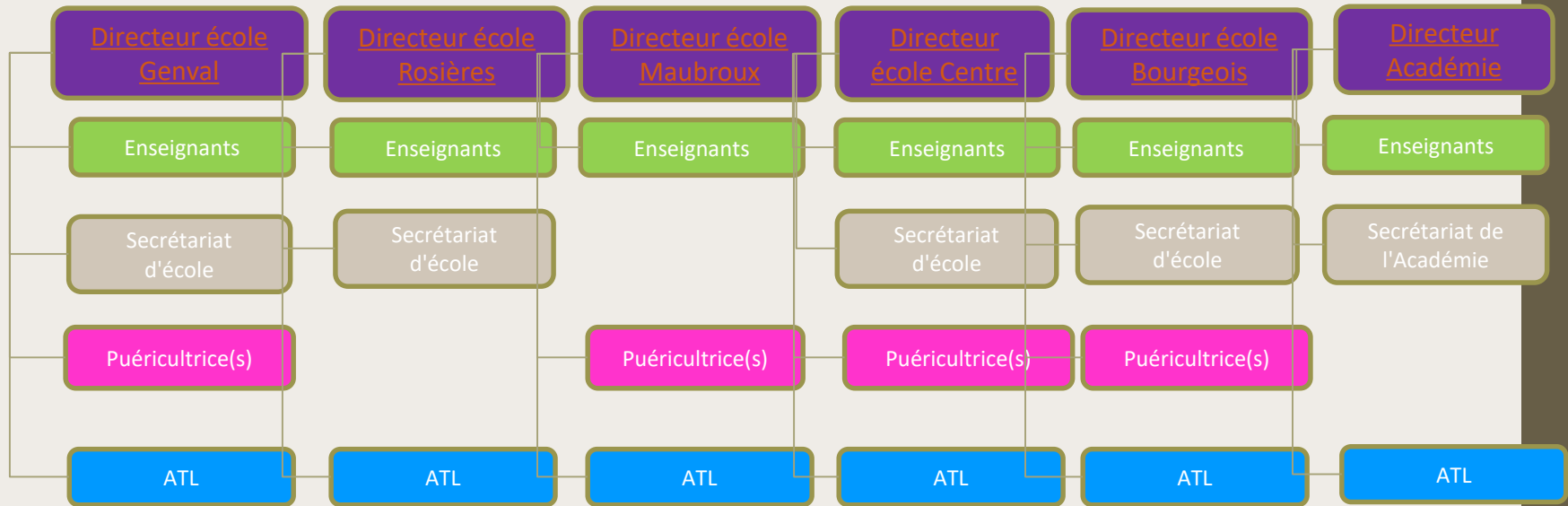
Employés
d'administration

Actuellement assuré par le service
Protocole et Festivités

Service de l'Enseignement

Chef de service

Employé
d'administration



Les Directions d'écoles et leur personnel dépendent directement de la Direction générale.